

بِسْمِ اللَّهِ الرَّحْمَنِ الرَّحِيمِ



دانشگاه علوم پزشکی و
خدمات بهداشتی درمانی تهران

ترخیص و پیگیری بیماران بین الملل

معاونت درمان

۱۴۰۲/۶/۲



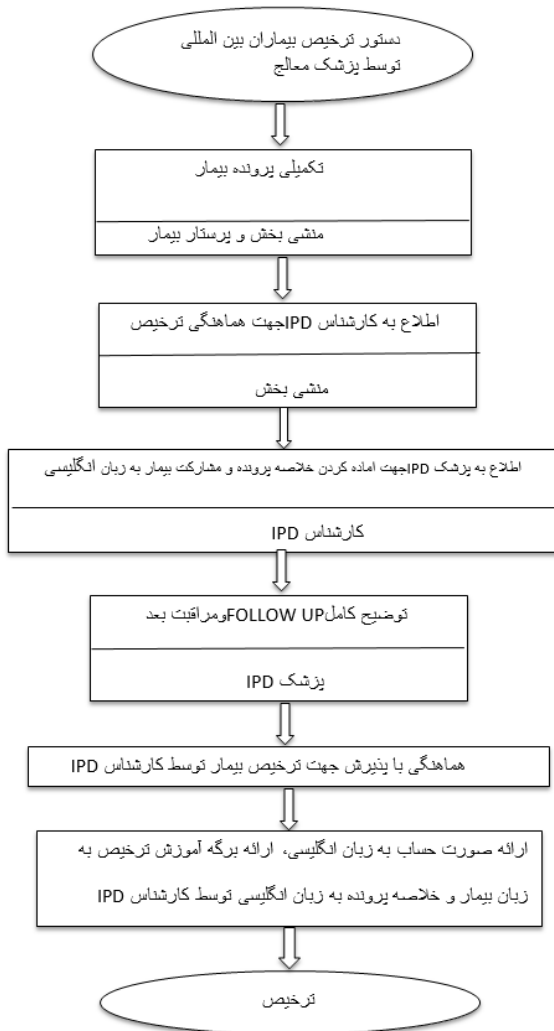
فرایند ترخیص

پس از دستور پزشک برای ترخیص بیمار، کلیه امور ترخیص توسط واحد IPD انجام می‌پذیرد و از ارجاع همراه بیمار به واحد ترخیص و داروخانه و... اجتناب گردد.

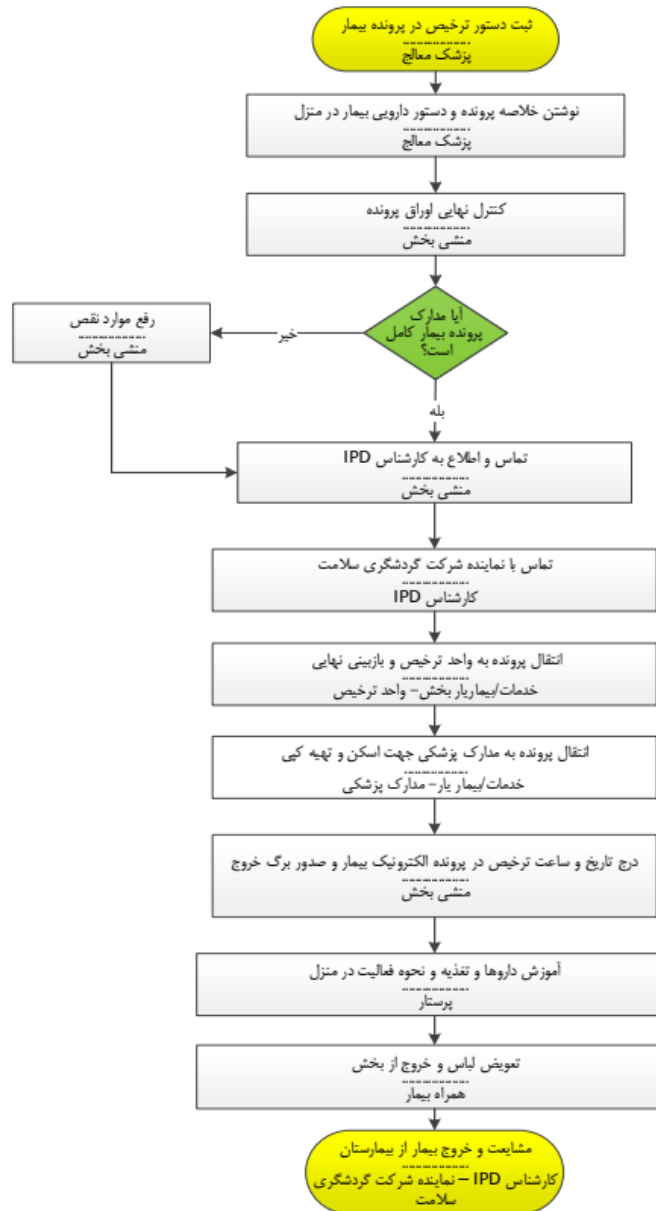
فرایند ترخیص

تاریخ بازبینی	عنوان فرایند: ترخیص بیمار گردشگری سلامت	ژنک و خدمات رعی تهران
---------------	---	--------------------------

فرآیند ارائه خلاصه پرونده و ترخیص بیمار



فرایند ترخیص



فرایند ترخیص

❖ موارد مهم در زمان ترخیص بیمار:

- ارائه آموزش های لازم توسط پرستار IPD
- ارائه متون آموزشی مرتبط به زبان بیمار
- ارائه خلاصه پرونده به زبان انگلیسی
- ارائه نسخه دارویی مطابق با استانداردهای دارویی

فرایند ترخیص

Patient Name:		Admission Code:		
Patient Surname:		File Number:		
Passport No. :		Country:		
Gender:		Date of Admission:		
Age:		Date of Discharge:		
Name of Doctor:				
Row	Description	Price (RLS)	Number	Total (RLS)
1				
2				
3				
4				
5				
6				
7				
8				
9				
10				
11				
12				
13				
14				
15				
16				
17				
18				
19				
20				
Total Charge:				
Pre-Paid in admission:				
Discount(s):				
Patient Payment at discharge date:				
Total Payment				
<i>Important: This invoice is invalid without the hospital discharge department signature and stamp.</i>				
Hospital Discharge Department Signature and Stamp:				
Chief Execute	Deputy Finance	Physician	Performing Work	

ارائه صورت حساب
به بیمار به زبان
انگلیسی

توجه: تنظیم صورت حساب با در نظر گرفتن کل مبلغ پرداختی بیمار می باشد. (بدون کسر سهم شرکت یا واسط)

فرایند ترخیص

- سنجش میزان رضایت بیمار
- فرایند جابجائی بیمار در سطح شهر
- توضیح روش های پیگیری در صورت بروز عوارض ناخواسته
-

فرایند ترخیص با رضایت شخصی



فرایند follow up بیماران

فرآیند فالوآپ بیماران، از زمان ترخیص شروع می شود و تا بهبودی کامل ادامه دارد.

در واقع بسیاری از مشکلات و سوالات بیمار، بعد از ترخیص شروع می شود. چون تازه واکنش های بدن به جراحی انجام شده، خودش را نشان می دهد و این موضوع برای بیمارانی که از کشورهای دیگر به ایران می آیند اهمیت زیادی دارد.

فرایند follow up بیماران

فرایند بیمارستان:

۱. جهت پیگیری توسط کارشناس IPD
۲. جهت دسترسی بیمار برای طرح مشکلات

تماس با بیمار

ارجاع به
پزشک/بیمارستان
کشور مبدا

مشاوره پزشکی

قرارداد با پزشک/
بیمارستان کشور
مبدا

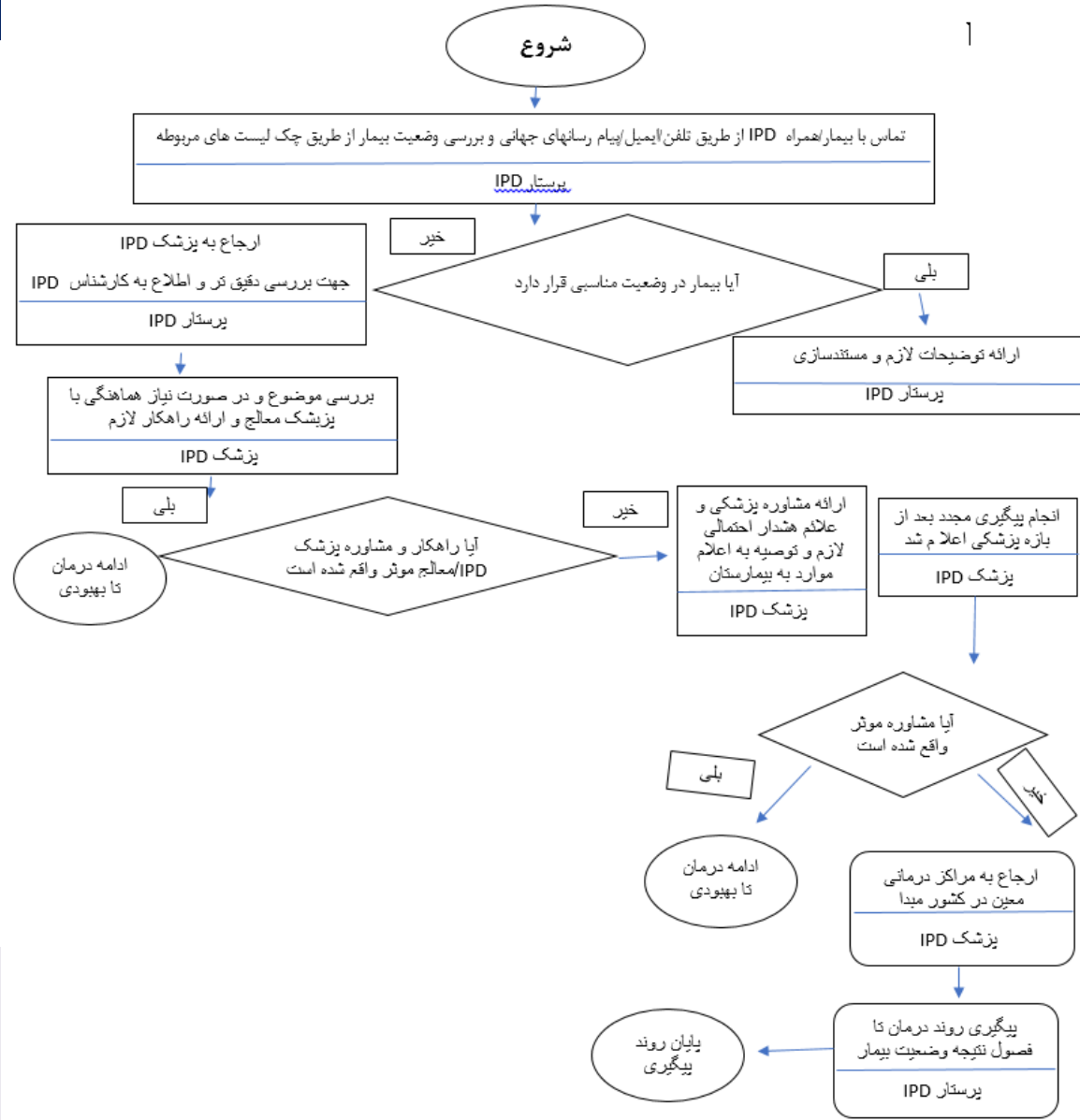
فرایند follow up بیماران

❖ موارد مهم برای پیگیری بیمار:

- تهیه بانک اطلاعاتی از بیماران و زمان ترخیص آن ها
- تعیین زمان جهت تماس با بیمار و پیگیری وضعیت وی
- ارائه راه های ارتباطی با بیمارستان در صورت بروز مشکل
- تعیین زمان ویزیت های بعدی بیمار به صورت آنلاین یا حضوری؟

در نهایت فراموش نکنید که فالوآپ، حق قانونی بیماران است!

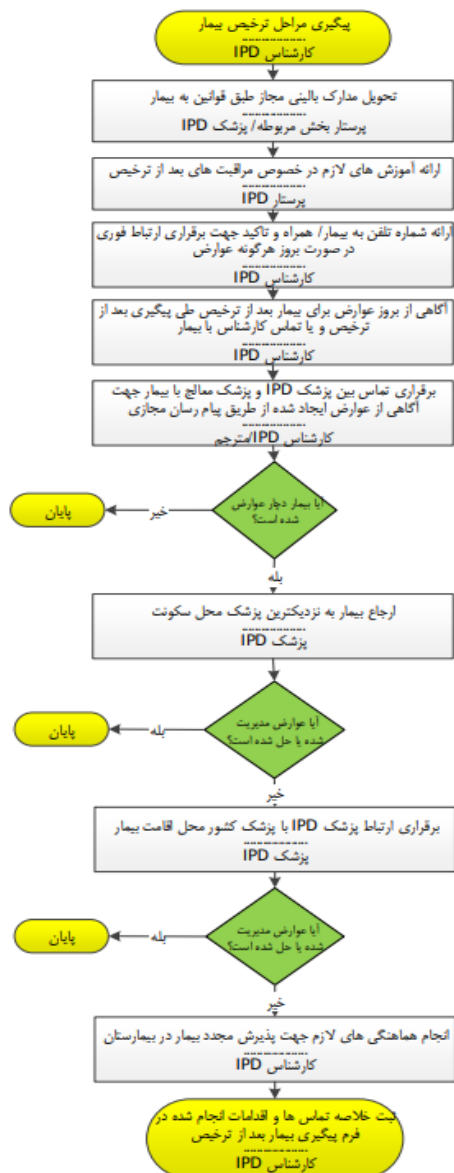
فرایند پیگیری پس از ترخیص بیمار IPD



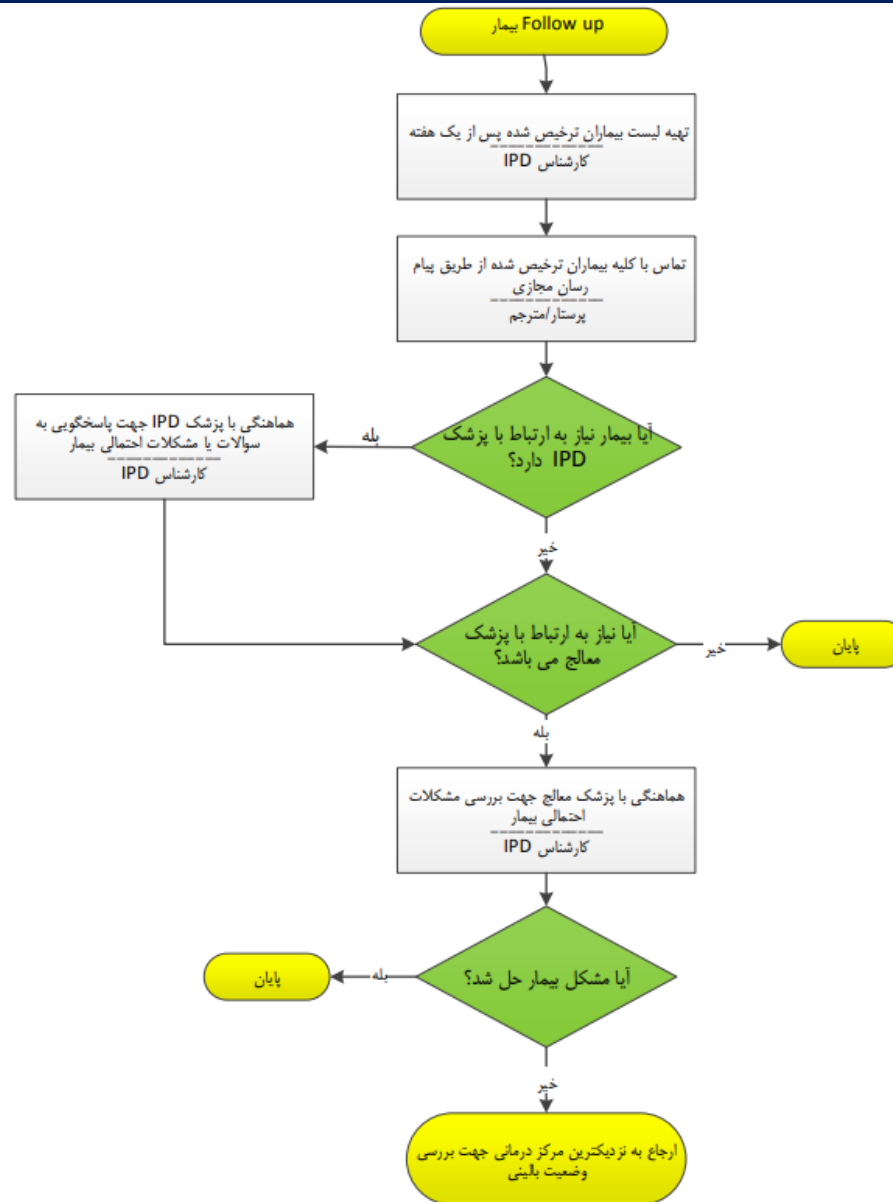
فرآیند follow up بیمار

عنوان فرایند: ارائه خدمات در کشور مبدأ در صورت بروز عوارض در جهت کسب رضایت بیمار

فرآیند follow up بیمار بین الملل از زمان ترخیص تا بهبودی توسط پزشک IPD



فرایند follow up بیماران



سوال؟

❖ اخذ تعرفه جهت ویزیت های بعدی؟

❖ اخذ هزینه در زمان عوارض ناشی از قصور پزشکی؟

ویزیت مجازی

سامانه ویزیت مجازی دانشگاه



سپاس از توجه شما